

Fonderies et Ateliers de Construction

Les Fils de A. PIAT^{*} & C^{ie}

PARIS

87, Rue Saint-Maur

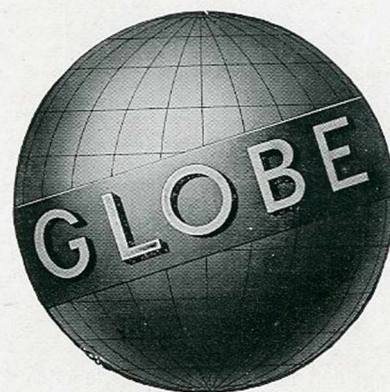
Téléphone PARIS

Roquette 12.18

SOISSONS

Usines de la Magdeleine

CHAUFFAGE
CENTRAL



Marque déposée

Nous sommes à la disposition de MM. les Architectes pour tous renseignements concernant les applications et le fonctionnement de nos appareils, mais ils doivent demander les devis d'installation à leurs entrepreneurs spécialistes à qui nous livrons exclusivement notre Matériel de Chauffage Central "GLOBE".

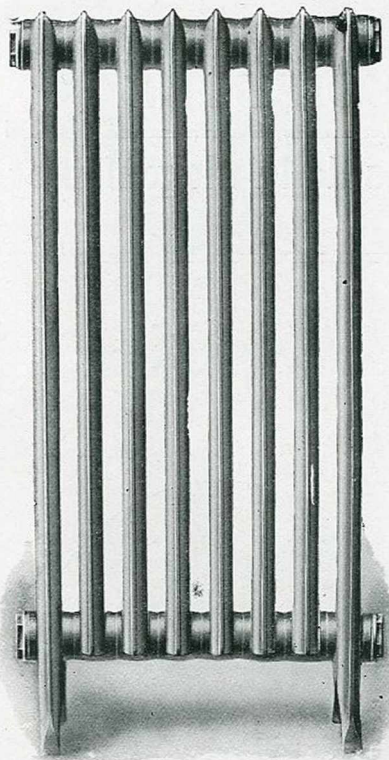
L'outillage perfectionné dont nous disposons dans les Ateliers spéciaux de nos Usines de la Magdeleine nous a permis d'obtenir une fabrication dont le fini, joint aux qualités techniques des appareils, a fait aujourd'hui de notre marque le modèle du genre.

Maison PIAT, fondée en 1830.

FONDERIES ET ATELIERS DE CONSTRUCTION
 Les Fils de A. PIAT* et C^{ie}

PARIS, 87, Rue Saint-Maur.
 Téléphone : Roquette 12-18
 SOISSONS, Usines de la Magdeleine.

Les Radiateurs "GLOBE"



Éléments extra-plats en fonte. — Les Radiateurs "Globe" sont composés avec des éléments de faible épaisseur, établis suivant un tracé ogival de manière à obtenir un développement de surface relativement considérable par rapport à la section interne enveloppée, d'où il résulte un accroissement du coefficient de transmission. Ces éléments extra-plats sont coulés en fonte spéciale de première qualité, ce qui leur permet de résister en toute sécurité au travail provoqué par la pression interne ou la dilatation, sans aucune crainte de fuite ou de déformation.

Éléments espacés. — Les éléments des Radiateurs "Globe" sont très espacés eu égard à leur largeur, de façon que l'air en circulation le long des colonnes y soit librement, sans stagnation possible, ce qui aurait pour effet de le surchauffer et par conséquent de diminuer l'écart de température sous lequel a lieu la transmission calorifique.

Rendement élevé. — Les Radiateurs "Globe" ont donc, d'une part, un coefficient de transmission élevé parce que leurs éléments sont extra-plats, et d'autre part, la différence de température sous laquelle la transmission a lieu est plus grande, parce que ces éléments extra-plats sont espacés. On ne peut donc rencontrer de meilleures conditions de rendement.

Élégance. — De cette conception d'éléments extra-plats et espacés à profil ogival résulte un aspect de légèreté et sveltesse dans les radiateurs, qui s'harmonise complètement aux meubles avec lesquels ces appareils sont appelés à voisiner; de plus, l'encombrement qui en résulte est des plus réduits.

Entretien commode. — Quand les Radiateurs "Globe" sont assemblés, ils se présentent sous des formes amincies très dégagées les unes des autres, ce qui permet un accès facile et immédiat à toutes leurs parties; il en résulte qu'on peut les peindre aisément et surtout les nettoyer rapidement. Cette dernière particularité crée un avantage sérieux, puisqu'elle permet d'éviter toute accumulation de poussières dont la carbonisation lente finirait à la longue par noircir les parois le long desquelles les Radiateurs sont adossés.

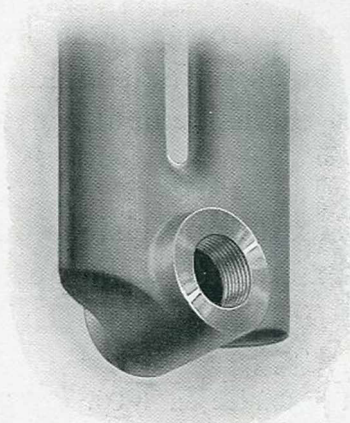
Particularités de fabrication. —

Les sections de radiateurs sont taraudées à droite sur une face et à gauche sur l'autre, sauf en ce qui concerne l'une des deux

sections d'extrémité qu'on taraude à droite sur les deux faces, afin que les 4 orifices du radiateur soient tous taraudés à droite; l'assemblage de ces sections a lieu au moyen de nipples renforcées et filetées droite et gauche, et sur demande spéciale nous pouvons disposer dans les connexions des nipples avec fond aux endroits qui nous sont indiqués.

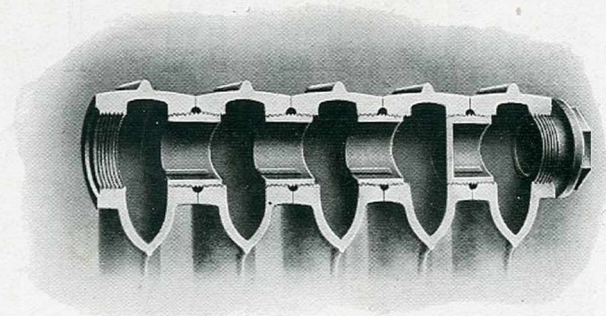
Toutes les faces taraudées à gauche comportent le signe +, et la section d'extrémité taraudée droite-droite comporte le signe D. Ces signes viennent de fonderie avec l'élément et permettent de reconnaître immédiatement le sens des taraudages de chaque section.

BOUCHONS ET RÉDUCTEURS. — La connexion inférieure des Radiateurs "Globe" est toujours librement dégagée par rapport aux colonnes des sections afin de favoriser l'écoulement vers l'orifice de retour et de déterminer, dans le cas des chauffages à vapeur, un plan d'eau dans la connexion même, et non pas à la base des colonnes, ce qui serait une cause de bruit dans le fonctionnement; il est donc possible d'employer sans inconvénient des réducteurs de sortie à orifices centrés d'un aspect plus heureux.



Nous fabriquons deux modèles de bouchons, le premier avec bride, le second sans bride mais à conicité prononcée, et sauf avis contraire nous disposons sur nos radiateurs le modèle à bride qui termine harmonieusement notre radiateur avec des orifices centrés ou excentrés aux dimensions qu'on nous indique. Il y a lieu cependant de remarquer que le modèle à bride ne convient pas dans le cas où il est question d'un réducteur excentré à disposer après coup parce que ce modèle ne permet pas de visser plus à fond si nécessaire pour orienter convenablement l'excentricité, tandis que notre modèle sans bride à conicité prononcée permet de faire cette opération, quitte, au préalable, à repasser le taraud conique à rectifier afin d'éviter de forcer outre mesure dans le taraudage, ce qui pourrait amener une rupture dans la connexion.

Épreuves de résistance. — Dans le but de vérifier constamment notre fabrication, il est procédé à deux séries d'essais en pression hydraulique de 7 atmosphères, chaque section de radiateur passant individuellement aux tables d'essais avant usinage et tout radiateur monté étant aussitôt soumis à l'épreuve.



SECTION CHAUDIÈRES, RADIATEURS

FONDERIES ET ATELIERS DE CONSTRUCTION
Les Fils de A. PIAT* et C^{ie}

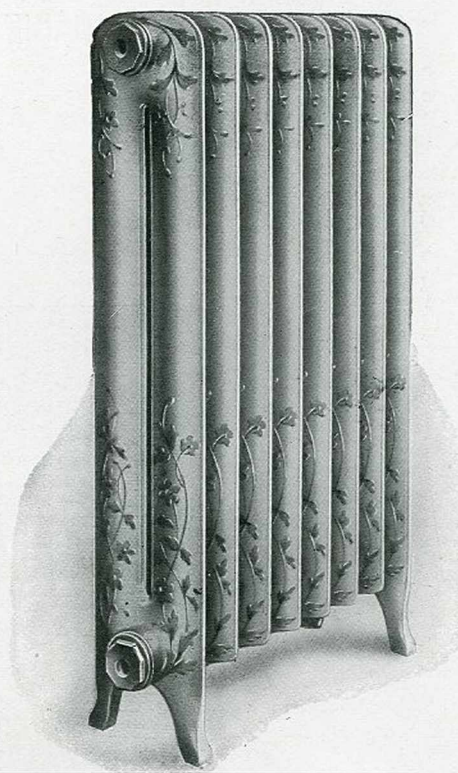
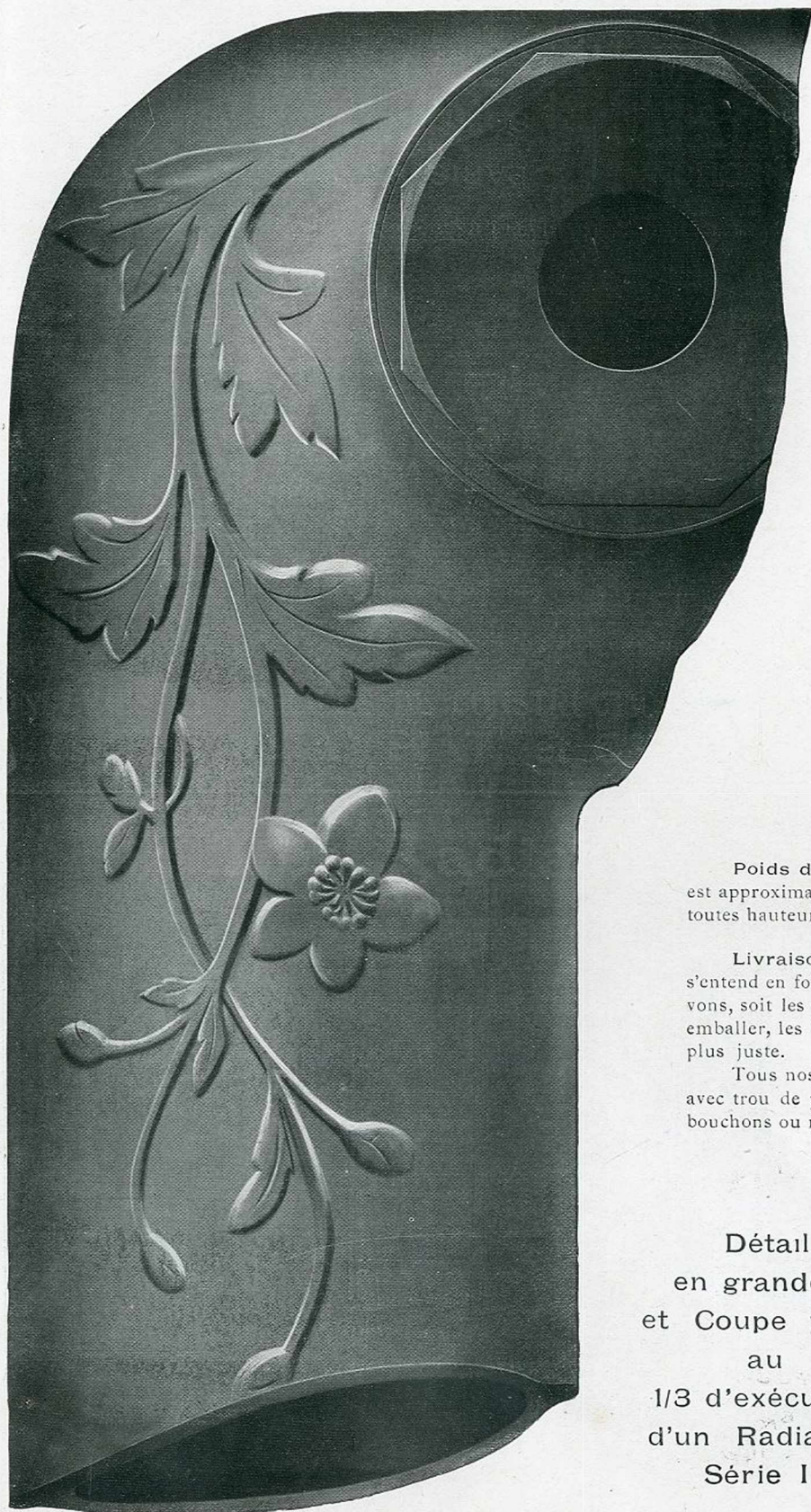
PARIS, 87, Rue Saint-Maur.
Téléphone : Roquette 12-18
SOISSONS, Usines de la Magdeleine.



Les Radiateurs "GLOBE"

Ensemble d'un Radiateur

SÉRIE II

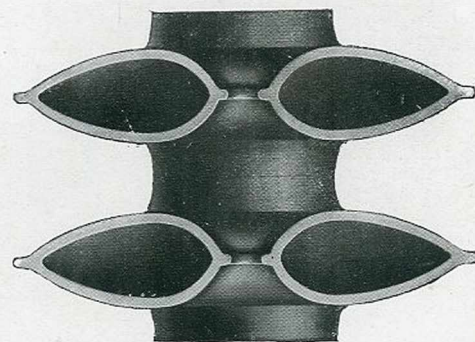


Poids des Radiateurs. — Le poids net des Radiateurs "Globe" est approximativement de 100 kilogs pour 3 mètres carrés de surface en toutes hauteurs et modèles.

Livraison des Radiateurs. — La livraison de nos Radiateurs s'entend en fonte brute et sans emballage, mais sur commande nous pouvons, soit les peindre avec notre peinture spéciale ton gris acier, soit les emballer, les frais de peinture ou d'emballage étant toujours facturés au plus juste.

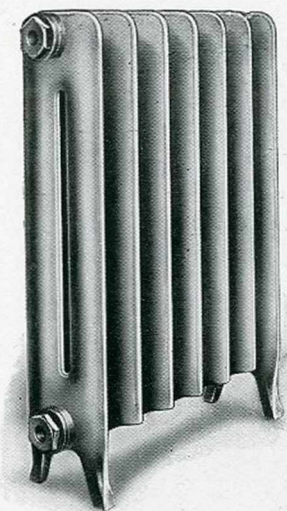
Tous nos Radiateurs sont livrés munis gratuitement d'un bouchon avec trou de purge d'air et vis de fermeture en laiton, et de trois autres bouchons ou réducteurs, centrés ou excentrés aux dimensions désignées.

Détail
en grandeur
et Coupe plane
au
1/3 d'exécution
d'un Radiateur
Série II

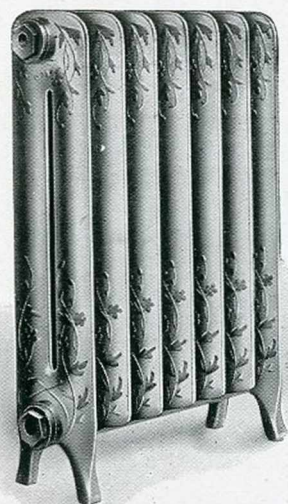


FONDERIES ET ATELIERS DE CONSTRUCTION
Les Fils de A. PIAT* et C^{ie}

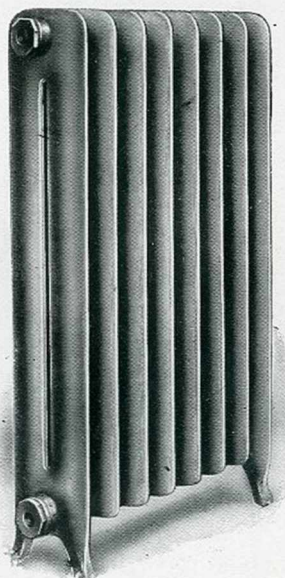
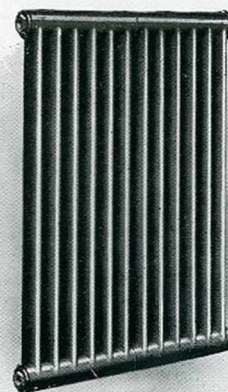
PARIS, 87, Rue Saint-Maur.
Téléphone : Roquette 12-18
SOISSONS, Usines de la Magdeleine.



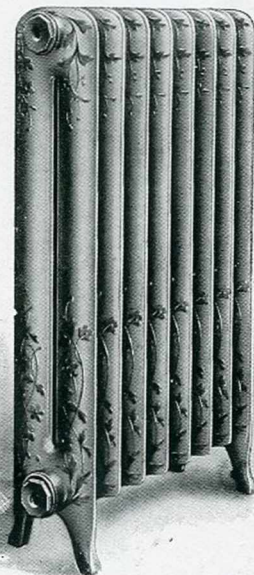
SÉRIE I



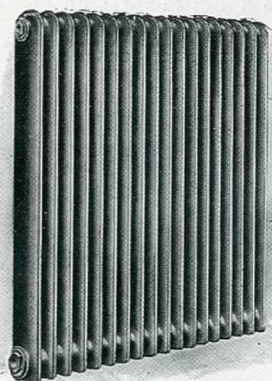
MURAL



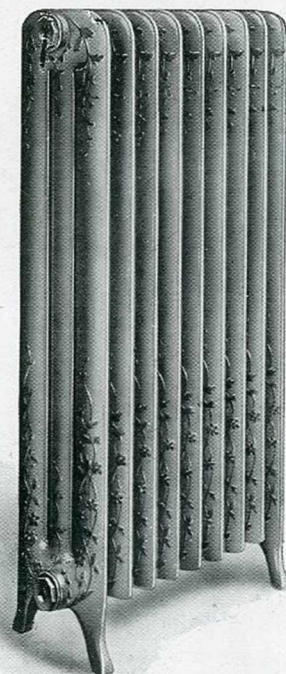
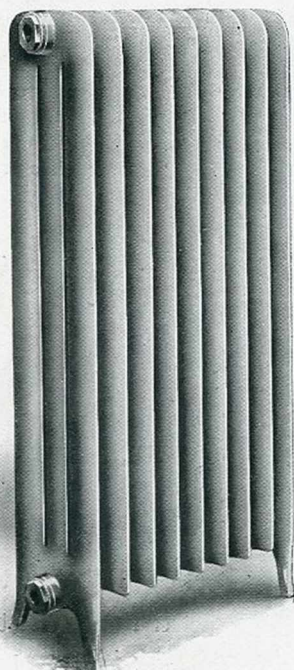
SÉRIE II



SÉRIE O



SÉRIE III

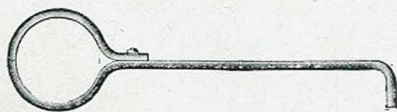


FONDERIES ET ATELIERS DE CONSTRUCTION
 Les Fils de A. PIAT* et C^{ie}

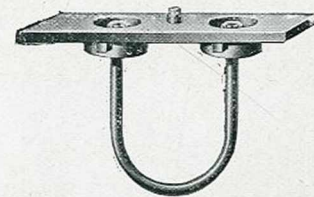
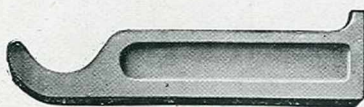
 PARIS, 87, Rue Saint-Maur.
 Téléphone : Roquette 12-18
 SOISSONS, Usines de la Magdeleine.

RADIATEURS "GLOBE"

TYPES	LARGEUR	HAUTEUR totale	ENTRAXE des connexions	LONGUEUR par section	CONTENANCE par section	SURFACE par section	PRIX par section
	centimètres	mètres	millimètres	millimètres	litres	mètres carrés	fr. c.
MURAL.....	6	0,86	800	50	0,70	0,130	3.90
SÉRIE O.....	12	0,46 0,56 0,71 0,96 1,21	360 460 610 860 1,110	50	0,85 1,05 1,35 1,80 2,30	0,125 0,150 0,188 0,250 0,313	4.20 4.70 5.60 7.40 9.20
SÉRIE I.....	13	0,47 0,57 0,77 0,97	350 450 650 850	60	0,60 0,80 1,20 1,60	0,135 0,165 0,225 0,285	6.10 6.50 7.70 8.60
SÉRIE II.....	19	0,61 0,76 0,91 1,06 1,21	450 600 750 900 1,050	64	1,10 1,45 1,80 2,15 2,50	0,215 0,275 0,335 0,395 0,455	7.30 8.40 9.50 10.60 11.70
SÉRIE III.....	26	0,77 0,92 1,07 1,22	600 750 900 1,050	64	1,90 2,40 2,90 3,40	0,385 0,470 0,550 0,635	11.20 12.80 14.40 16.00



COLLIER A SCALLEMENT

SUPPORT A COLLIER
POUR DESSUS EN MARBRE

CONSOLE A SCALLEMENT

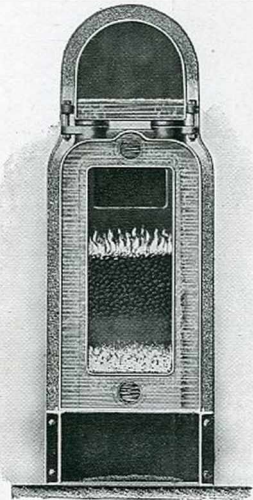


PIÉDESTAUX POUR SÉRIE O

FONDERIES ET ATELIERS DE CONSTRUCTION
 Les Fils de A. PIAT* et C^{ie}

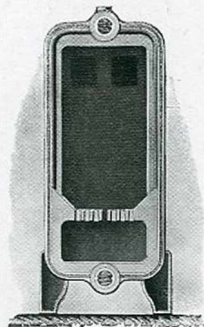
PARIS, 87, Rue Saint-Maur.
 Téléphone : Roquette 12-18
 SOISSONS, Usines de la Magdeleine.

Les Chaudières "GLOBE" à basse pression



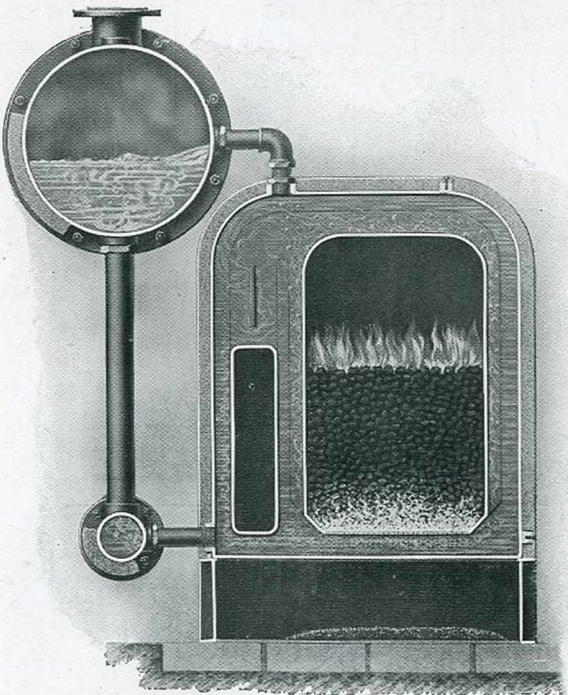
Modèles **ROBUR**

Marque déposée
 Appareils brevetés S. G. D. G.
 Coupe transversale sur une
 section d'un modèle vapeur.



Modèle **BABY**

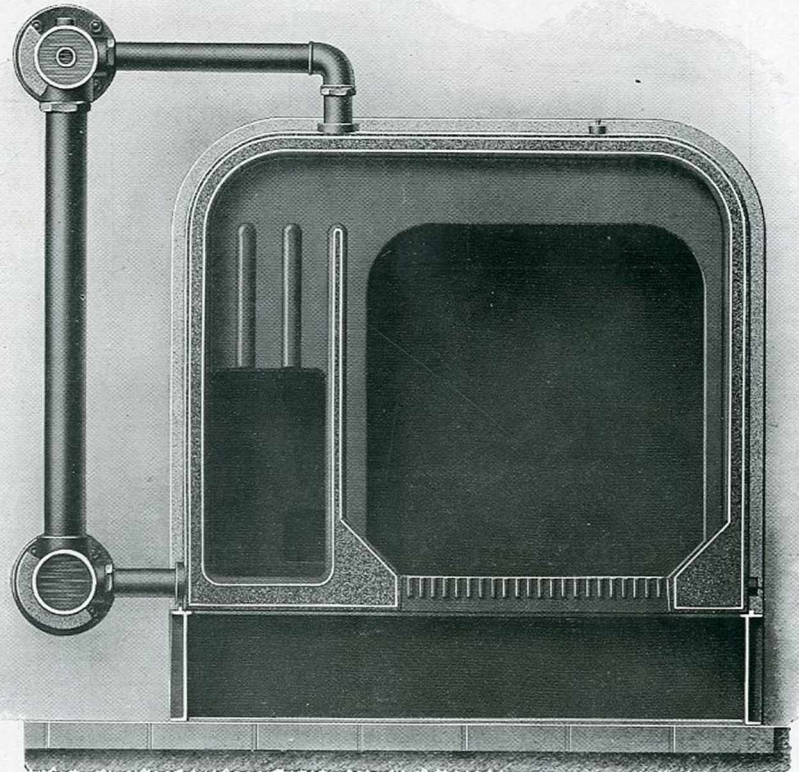
Marque déposée
 Appareil déposé
 Coupe transversale entre deux
 sections



Modèles **PALACE**, Marque déposée, Appareils Brevetés S. G. D. G.

Série I

Coupe transversale sur une section d'un modèle vapeur



Série II

Coupe transversale entre deux sections d'un modèle eau chaude

Ce tableau donne l'état comparatif des dispositions adoptées dans la construction des divers modèles de chaudières "GLOBE" telles qu'elles ont été déduites des principes techniques les plus rationnels eu égard aux conditions particulières de fabrication, manutention, usage, etc., qui varient évidemment avec la grandeur de ces chaudières.

MODÈLES	BABY	ROBUR	PALACE	
			Série I	Série II
Pour installations.....	Très petites	Petites	Moyennes	Importantes
D'une puissance en calories de.....	5.200 à 14.800	12.000 à 28.000	31.000 à 87.000	90.000 à 250.000
Exécutés pour fonctionnement	à eau seulement		A eau ou vapeur	
Mode de constitution.....	A sections en fonte			
Mode d'assemblage.....	2 connexions taraudées et assemblées par nipples filetés droite et gauche.		Sections indépendantes et assemblage immédiat sur deux collecteurs extérieurs.	
Livrés.....	Entièrement montés		Par section	
Grille à circulation d'eau....	Accélérée mais partielle	Accélérée et en tous les points de la grille suivant un sens défini et régulier		
Foyer.....	Simple	Fumivore		
Cote du plan dangereux (1) ..	0 ^m 70	0 ^m 84	0 ^m 95	1 ^m 25
Cote du plan critique des modèles pour vapeur (2)....	"	0 ^m 90	1 ^m 01	1 ^m 31
Cote du plan d'eau normal des modèles pour vapeur...	"	0 ^m 95	1 ^m 05	1 ^m 35

(1) On sait que les surfaces de chauffe d'une chaudière ne doivent pas être dénoyées, et que le plan dangereux correspond au niveau de la partie la plus élevée de ces surfaces.

(2) La cote du plan critique des chaudières à vapeur est obtenue en ajoutant à la cote du plan dangereux les 6 centimètres d'épaisseur d'eau réglementaires de l'article 12 du décret du 9 octobre 1907. Il n'est donc pas possible d'obtenir rationnellement un plan d'eau normal d'une hauteur inférieure à la cote du plan critique.

FONDERIES ET ATELIERS DE CONSTRUCTION
Les Fils de A. PIAT* et C^{ie}

PARIS, 87, Rue Saint-Maur.
Téléphone : Roquette 12-18
SOISSONS, Usines de la Magdeleine.

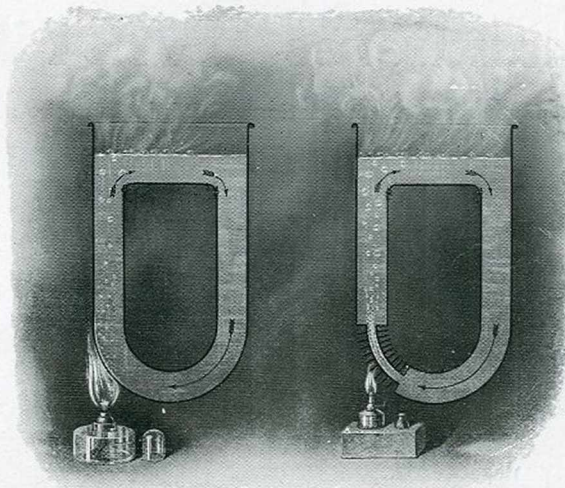
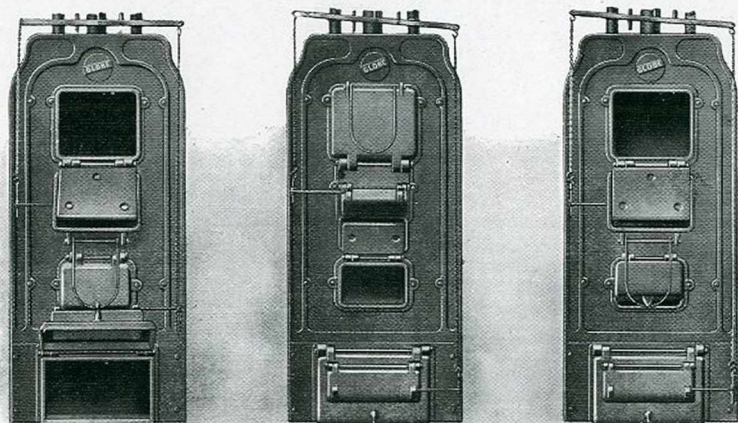


Fig. 1

Fig. 2

PARTICULARITÉS INTÉRESSANTES

des

Chaudières "Globe"

Jeu d'ouverture des portes. — Combinaison ne permettant pas qu'une porte susceptible d'accélérer la combustion reste ouverte sans qu'en même temps une porte de section au moins équivalente et coupant le tirage n'y soit également; toutes les portes principales ouvertes fréquemment se ferment sous l'action de la pesanteur et aucune usure de loquet ou autres pièces n'est à craindre.

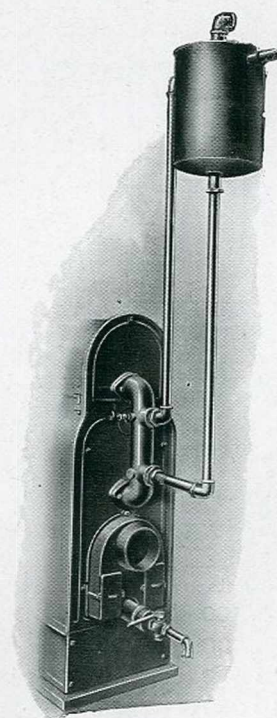
Cadres de calorifuge. — Le modèle "Baby" est prévu pour pouvoir chauffer, comme radiateur, le local dans lequel on l'installe, et tous nos autres modèles doivent être calorifugés avec un enduit qui, armé entre deux cadres vissés sur les façades avant et arrière, peut résister à l'usage et reste plus efficace que tout autre système de calorifuge que ces cadres permettent d'ailleurs d'utiliser avec autant de facilité.

Fumivorté et coupe-tirage. — La fumivorté des chaudières "Globe" est assurée par une arrivée d'air secondaire dans la chambre de combustion du foyer, et la disposition de la porte d'air au-dessous de celle de chargement permet d'éviter tout retour de flammes, ce qui rend tout à fait rationnel ce mode de combustion.

On peut remarquer que la commande des portes qui a lieu en balance permet en cas d'allure excessive du foyer de provoquer une fumivorté avec excès croissant d'air comburant, ce qui réalise un coupe-tirage à partir de la chambre de combustion elle-même, c'est-à-dire de la plus grande efficacité et sans le moindre danger.

Régulateur automatique, du type à membrane, sur laquelle l'effort exercé est dû soit à une pression de vapeur d'une chaudière à vapeur, soit à une pression de gaz ammoniac se dégageant par échauffement d'une dissolution titrée à 12° préalablement disposée avec volume restant d'air convenable dans un tube field qui forme capacité close au-dessus de cette membrane et qui est installé à l'intérieur d'une tuyauterie parcourue par le courant d'eau chaude de la chaudière à eau chaude à régler.

La réaction de réglage est créée par un ressort qui en compression maxima est entièrement enfermé dans la douille moletée de réglage, ce ressort reste donc élastique indéfiniment et ne peut être écrasé. La bielle transmettant l'effort au balancier le fait sans aucun frottement. La fixation de cette bielle étant réalisée, d'une part, par la membrane elle-même et, d'autre part, par une simple articulation sans aucun autre organe de guidage. Cet effort est donc transmis intégralement et, comme en outre l'inertie d'un contrepois se trouve supprimée et que celle du balancier est insignifiante, on en conclut à une mobilité et une sensibilité extrêmes.

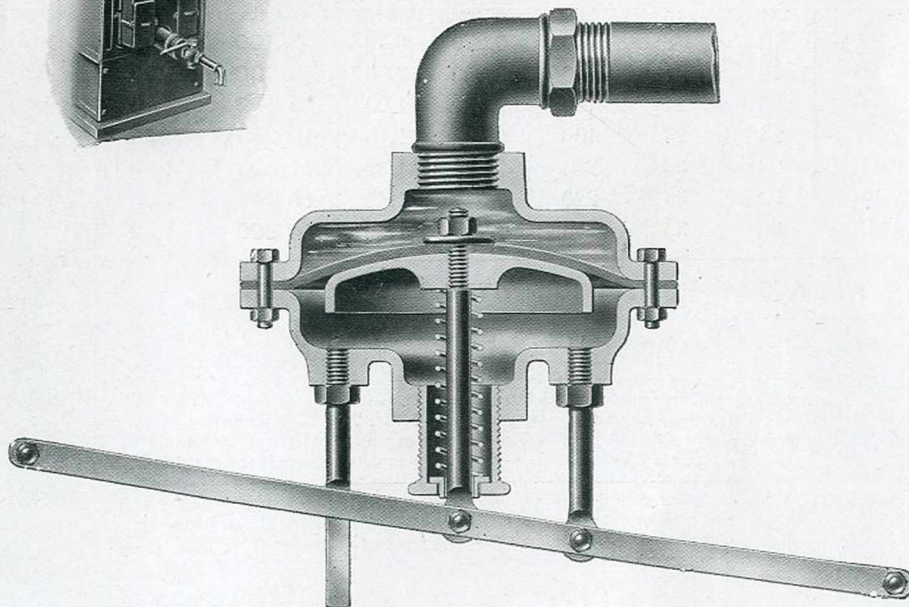


Thermosiphon perfectionné "Globe". — Si à un endroit convenablement choisi d'un thermosiphon ordinaire (fig. 1) on vient à créer une section de passage réduite à son minimum rationnel, simultanément avec un développement maximum de la surface enveloppante de cette section, de façon qu'elle soit disposée pour être également la surface de chauffe du thermosiphon (fig. 2), on remarque qu'on peut arriver à produire une émulsion sous l'influence d'une très faible intensité de chaleur.

Ce principe appliqué aux chaudières "Globe" permet d'obtenir l'accélération de vitesse de la circulation, même lorsque la chaudière fonctionne pour ainsi dire en veilleuse sous l'influence d'une régulation sensible.

Dispositions de sûreté. — Les chaudières "Globe" sont prévues comme devant comporter, soit une soupape de sûreté ordinaire à échappement conduit et à contrepois, soit une soupape de sûreté hydraulique comme figuré ci-contre à titre d'exemple.

L'emplacement des robinets de jauge qui constituent le second ensemble indicateur de niveau d'eau est prévu de manière que l'ouverture du jaugeur inférieur fasse connaître si les surfaces de chauffe sont noyées ou sont devenues dénudées, c'est-à-dire si le plan d'eau est en dessous du plan dangereux, circonstance qui obligerait à attendre le refroidissement de la chaudière avant d'alimenter à nouveau en eau froide.

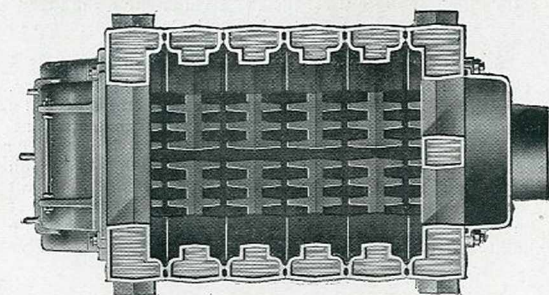
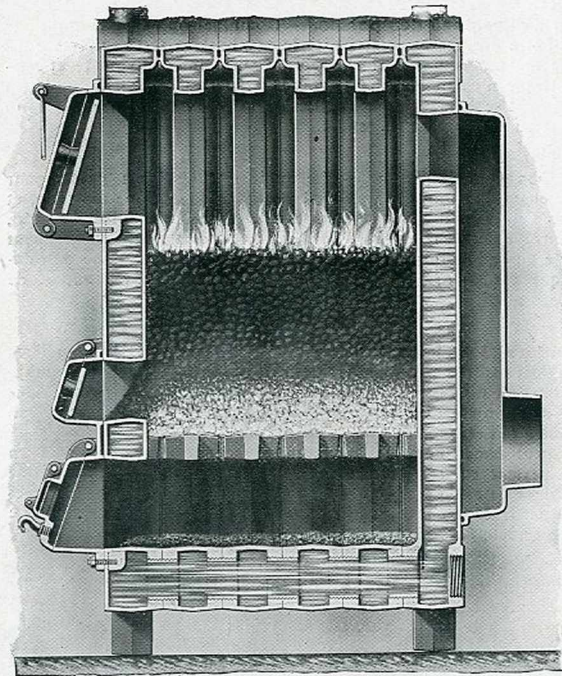
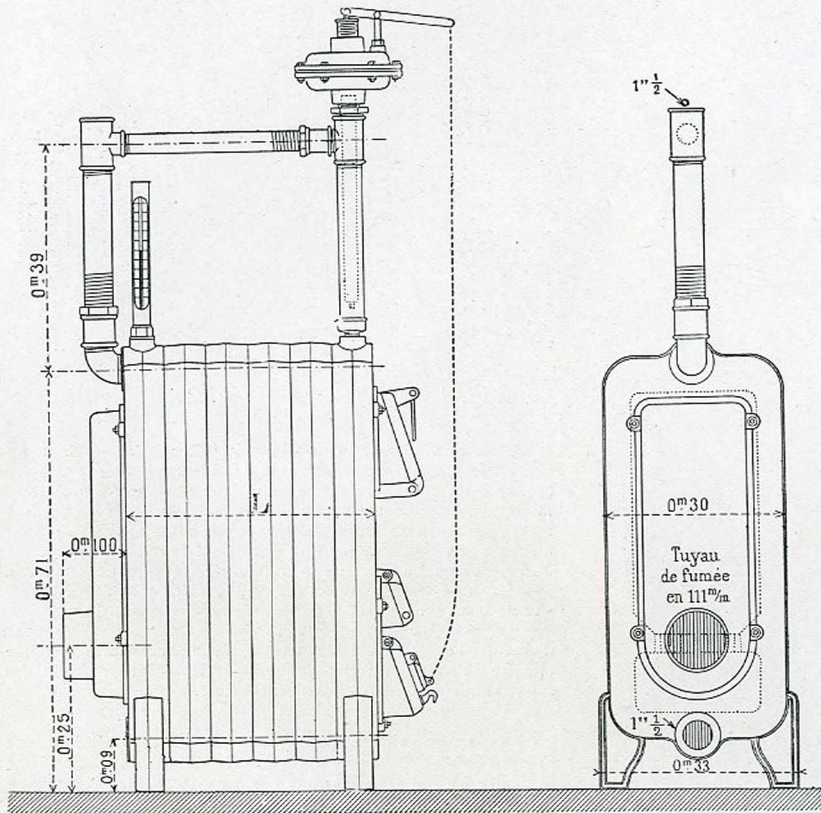


FONDERIES ET ATELIERS DE CONSTRUCTION
Les Fils de A. PIAT* et C^{ie}

PARIS, 87, Rue Saint-Maur.
Téléphone : Roquette 12-18
SOISSONS, Usines de la Magdeleine.

Chaudières "BABY" Globe

foyer simple, circulation accélérée, marche automatique



Numéros	Contenance du Foyer Magasin	Contenance en eau	Poids approximatif d'expédition	Longueur L du corps	Surface de chauffe	Puissance horaire	PRIX avec accessoires
	litres	litres	kilos	mètres	mètres carrés	calories	francs
4	12	18	120	0,279	0,70	5 200	200
5	16	21	140	0,350	0,85	6 800	220
6	20	24	160	0,421	1,00	8 400	240
7	24	27	180	0,492	1,15	10 000	260
8	28	30	200	0,563	1,30	11 600	280
9	32	33	220	0,634	1,45	13 200	300
10	36	36	240	0,705	1,60	14 800	320

ACCESSOIRES LIVRÉS AVEC LES CHAUDIÈRES

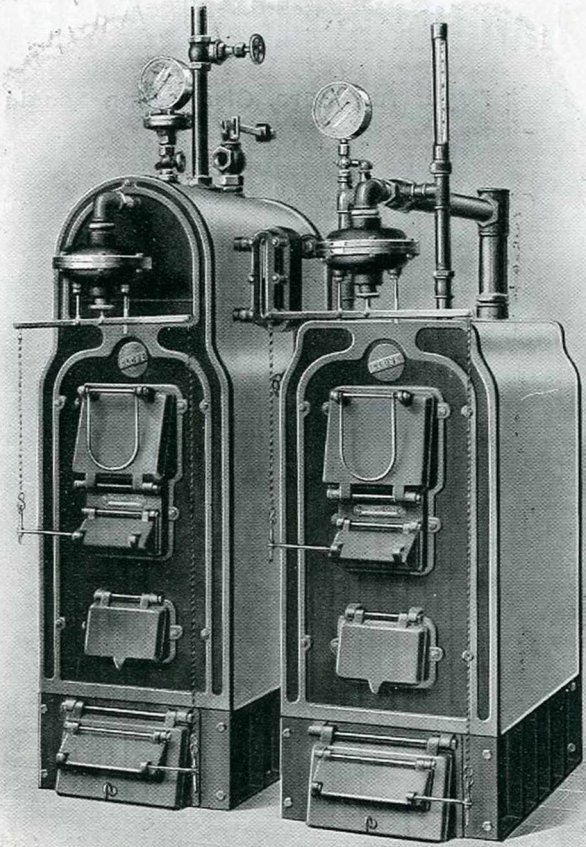
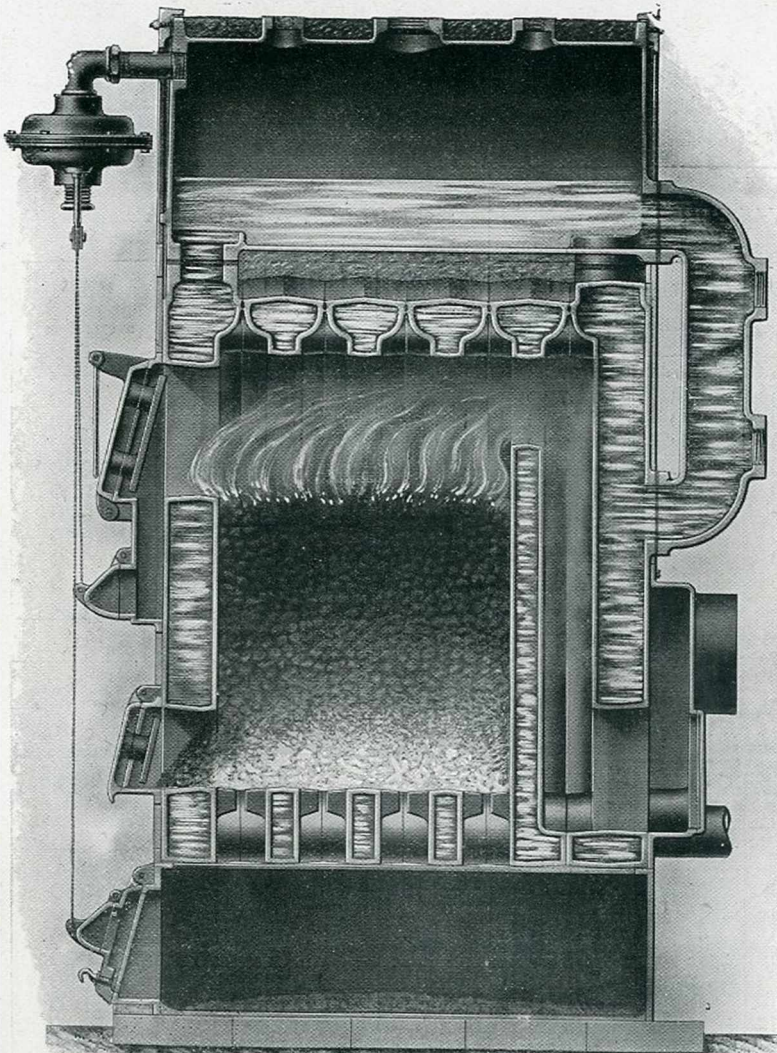
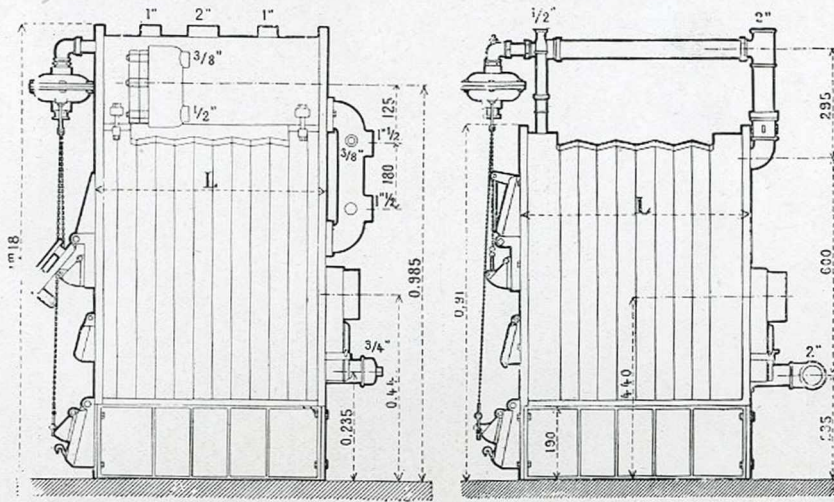
BABY	Régulateur complet : 40 fr. — Thermomètre : 6 fr. — Robinet de vidange : 3 fr. 60 — Organes complets de raccordement : 24 fr.
ROBUR VAPEUR	Manomètre gradué de 0 à 300 grammes et son robinet de contrôle : 28 fr. Soupape de sûreté basse pression : 10 fr. 70 — 2 jaugeurs : 5 fr. Robinet de vidange : 5 fr. — Régulateur complet : 40 fr. — Bouteille de niveau d'eau : 20 fr. — Organes complets de raccordement : 12 fr.
ROBUR EAU	Régulateur complet : 40 fr. — Thermomètre : 6 fr. — Hydromètre et son robinet à 3 voies : 20 fr. — Robinet de vidange : 5 fr. — Organes complets de raccordement : 36 fr.

Nous faisons une bonification sur les prix des chaudières demandées sans certains accessoires, mais il convient de bien noter que toute commande détachée de ces derniers a toujours lieu aux conditions de nos tarifs spéciaux et non pas conformément à la bonification qui correspond généralement à une valeur minorée de ces accessoires.

Chaudières "ROBUR" Globe

Foyer fumivore

Circulation accélérée, Marche automatique



Modèle à Vapeur Modèle à Eau chaude

Largeur des chaudières 0^m41

NUMÉRO	Contenance du foyer-magasin	Longueur L du corps	Surface de chauffe	Puissance horaire	Contenance en eau	Poids approximatif d'expédition	Calorifique nécessaire	PRIX avec accessoires
	litres							
MODÈLE A VAPEUR								
5	25	0,496	1,50	12000	46	290	20	440
6	35	0,592	1,75	16000	54	330	25	480
7	45	0,688	2,00	20000	62	370	30	520
8	55	0,784	2,25	24000	70	410	35	560
9	65	0,880	2,50	28000	78	450	40	600
MODÈLE A EAU CHAUDE								
5	25	0,496	1,50	12000	32	260	16	380
6	35	0,592	1,75	16000	37	290	20	420
7	45	0,688	2,00	20000	42	320	24	460
8	55	0,784	2,25	24000	47	350	28	500
9	65	0,880	2,50	28000	52	380	32	540

FONDERIES ET ATELIERS DE CONSTRUCTION
Les Fils de A. PIAT[®] et C^{ie}

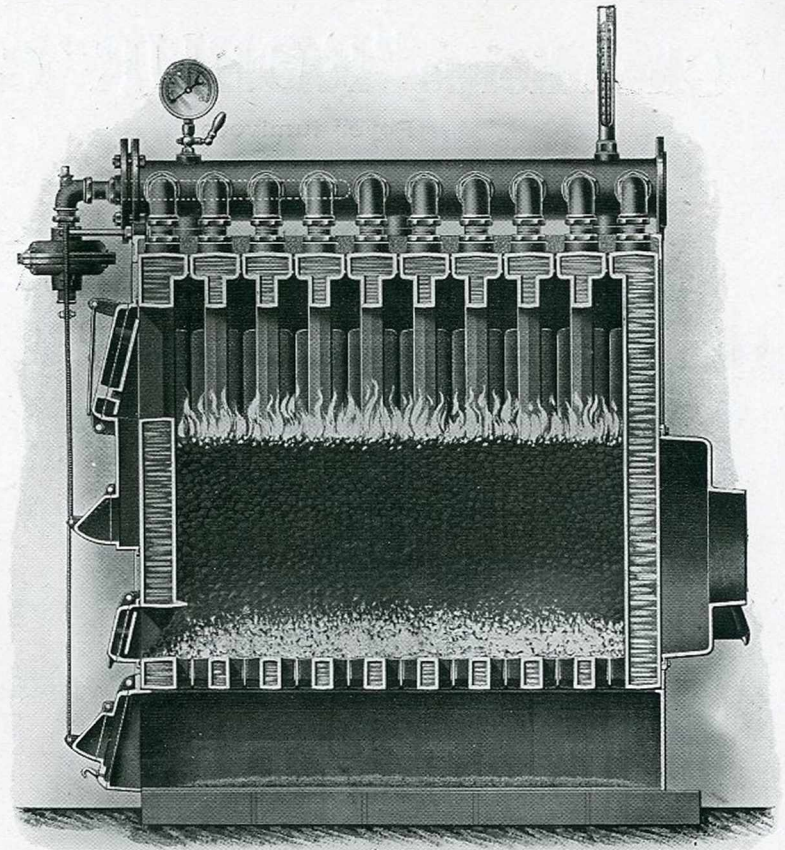
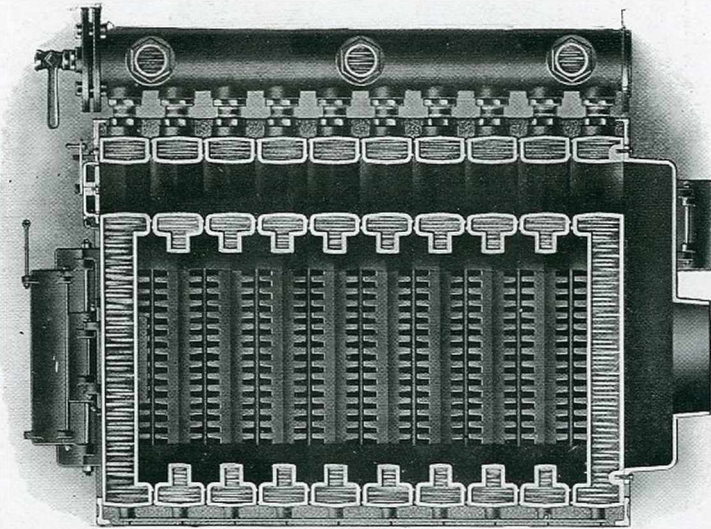
PARIS, 87, Rue Saint-Maur.
Téléphone : Roquette 12-18
SOISSONS, Usines de la Magdeleine.

Chaudières "PALACE" Globe

Foyer fumivore, Circulation accélérée

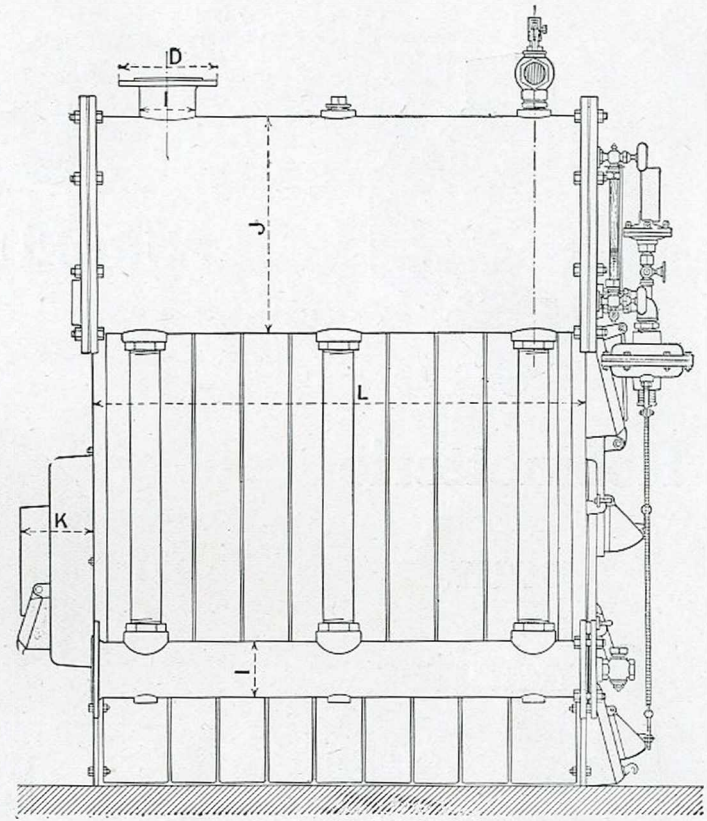
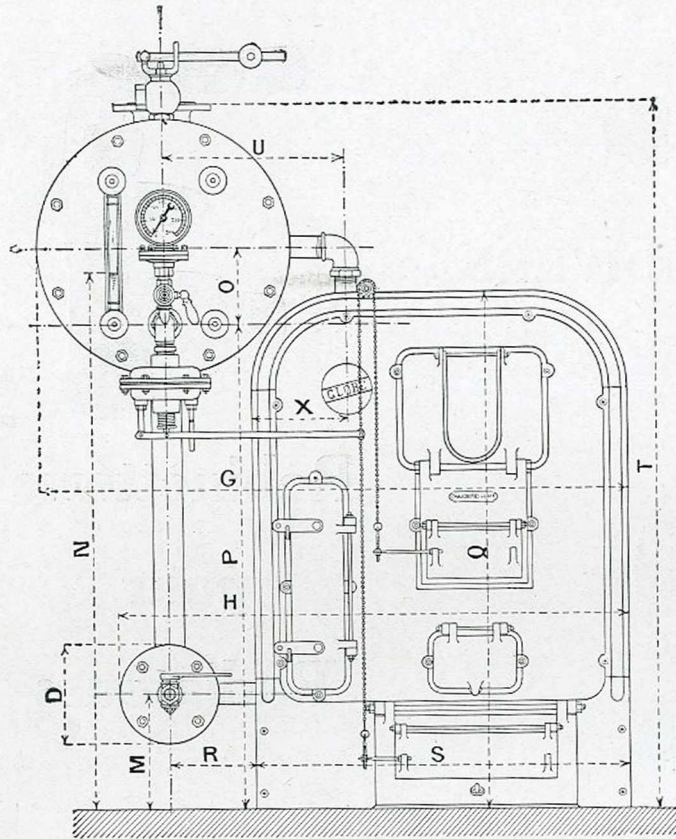
Marche automatique

Chaque section fonctionne indépendamment
des autres

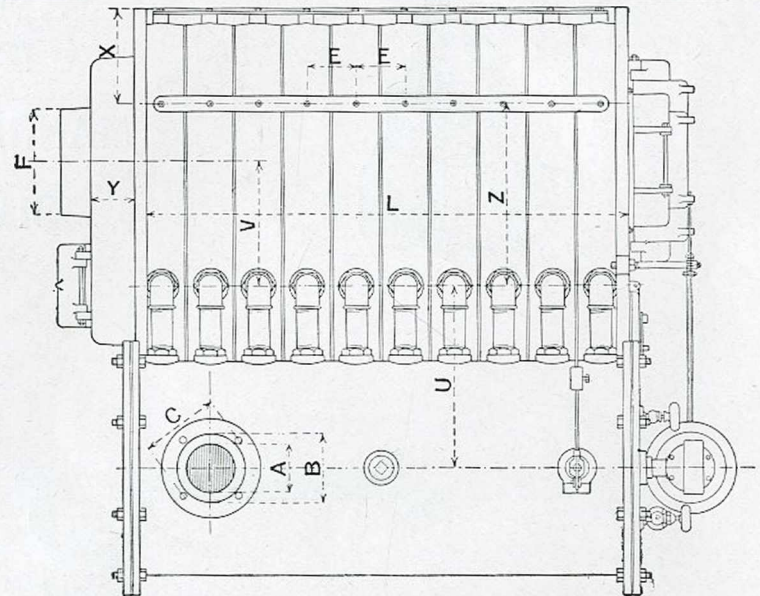


PALACE Série I. — MODÈLE A VAPEUR									MODÈLE A EAU CHAUDE			
Numéros.	Contenance du Foyer-Magasin.	Longueur L du corps.	Surface de chauffe.	Puissance horaire.	Contenance en eau.	Poids approximatif d'expédition	Calorifuge nécessaire.	PRIX avec accessoires.	Contenance en eau.	Poids approximatif d'expédition	Calorifuge nécessaire.	PRIX avec accessoires.
	litres	mètres	mètres carrés	calories.	litres	kilos	kilos	francs	litres	kilos	kilos	francs
105	70	0,496	3,30	31 000	87	600	66	760	76	480	32	620
106	90	0,592	3,90	38 000	98	700	79	840	83	570	38	680
107	110	0,688	4,50	45 000	109	800	92	920	90	760	44	740
108	130	0,784	5,10	52 000	120	900	105	1.000	97	850	50	800
109	150	0,880	5,70	59 000	131	1 000	118	1.080	104	940	56	860
110	170	0,976	6,30	66 000	142	1 100	131	1.160	111	1 030	62	920
111	190	1,072	6,90	73 000	153	1 200	144	1.240	118	1 120	68	980
112	210	1,168	7,50	80 000	164	1 300	157	1.320	125	1 210	74	1.040
113	230	1,264	8,10	87 000	175	1 400	170	1.400	132	1 300	80	1.100

PALACE Série II. — MODÈLE A VAPEUR									MODÈLE A EAU CHAUDE			
Numéros.	Contenance du Foyer-Magasin.	Longueur L du corps.	Surface de chauffe.	Puissance horaire.	Contenance en eau.	Poids approximatif d'expédition	Calorifuge nécessaire.	PRIX avec accessoires.	Contenance en eau.	Poids approximatif d'expédition	Calorifuge nécessaire.	PRIX avec accessoires.
	litres	mètres	mètres carrés	calories.	litres	kilos	kilos	francs	litres	kilos	kilos	francs
205	210	0,720	8,60	90 000	255	1 800	84	1.500	216	1 700	46	1.260
206	270	0,860	10,30	110 000	289	2 000	101	1.720	242	1 880	54	1.440
207	330	1,000	12,00	130 000	323	2 200	118	1.940	268	2 060	62	1.620
208	390	1,140	13,70	150 000	357	2 400	135	2.160	294	2 240	70	1.800
209	450	1,280	15,40	170 000	391	2 600	152	2.380	320	2 420	78	1.980
210	510	1,420	17,10	190 000	425	2 800	169	2.600	346	2 600	86	2.160
211	570	1,560	18,80	210 000	459	3 000	186	2.820	372	2 780	94	2.340
212	630	1,700	20,50	230 000	493	3 200	203	3.040	398	2 960	102	2.520
213	690	1,840	22,20	250 000	527	3 400	220	3.260	424	3 140	110	2.700



Cotes	Série I	Série II	Cotes	Série I	Série II
	millimètres	millimètres		millimètres	millimètres
A	94	124	N	1.050	1.350
B	136	166	O	1.100	1.450
C	154	186	P	950	1.250
D	193	230	Q	1.015	1.320
E	96	140	R	170	235
F	210	370	S	740	1.300
G	1.130	1.895	T	1.423	1.830
H	930	1.660	U	360	600
I	110	142	V	245	620
J	420	612	X	160	365
K	145	325	Y	85	245
M	235	300	Z	360	570

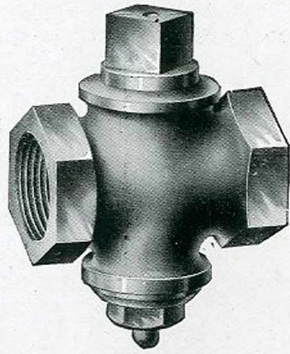


Les accessoires livrés avec les Chaudières Palace sont : **PALACE VAPEUR.**
 — Manomètre gradué de 0 à 300 grammes et son robinet de contrôle : 28 fr. —
 Soupape de sûreté, basse pression : Série I, 16 fr. ; Série II, 28 fr. 70. —
 Garniture de niveau d'eau : 14 fr. — 2 jaugeurs : 5 fr. — Robinet de vidange : Série I,
 5 fr. ; Série II, 7 fr. — Régulateur complet : 60 fr. — Organes divers de raccor-
 dement. — **PALACE EAU.** — Hydromètre et son robinet à 3 voies : 20 fr. —
 Thermomètre : 6 fr. — Robinet de vidange : Série I, 5 fr. ; Série II, 7 fr. — Régu-
 lateur complet : 60 fr. — Organes divers de raccordement.

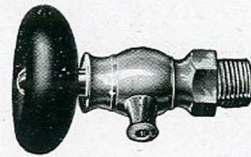


FONDERIES ET ATELIERS DE CONSTRUCTION
Les Fils de A. PIAT* et C^{ie}

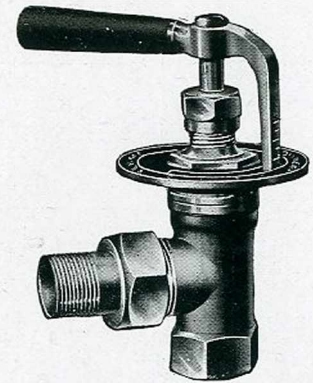
PARIS, 87, Rue Saint-Maur.
Téléphone : Roquette 12-18
SOISSONS, Usines de la Magdeleine.



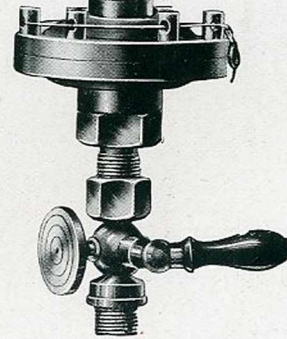
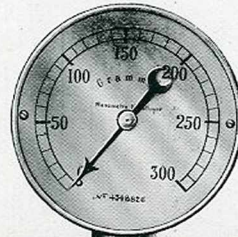
**Robinetterie
pour
Conduites**



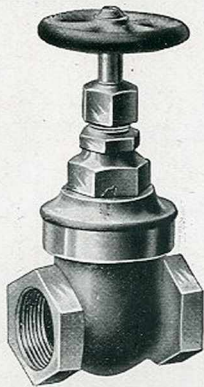
PURGEURS DIVERS



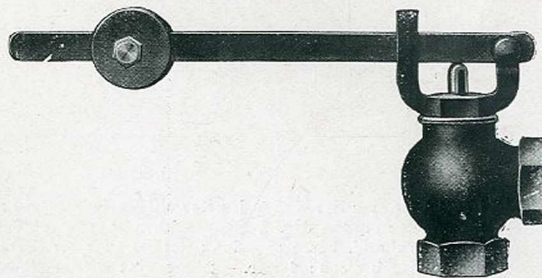
**Robinetterie
pour
Radiateurs**



**MANOMÈTRES
DIVERS**



Organes de Sûreté



Thermomètre